

Kostenentwicklung im Linienverkehr

März 2018 bis Juni 2018



WBO-Kostenindex

Im Folgenden ist die Entwicklung der im Linienverkehr relevanten Kosten von 2008 bis 2018 dargestellt. Die einzelnen Preisindizes sind nach Zahlen des Statistischen Bundesamtes aufgestellt. Die Personalkosten berechnen sich aus dem WBO-Tarifvertrag. Um einzelne Kostengruppen darstellen zu können, wird auf folgende Datenreihen mit dem Basisjahr 2010 (= 100) zurückgegriffen:

Personalkosten: WBO-Tariflohnentwicklung (seit 2012 inkl. Mantel) indexiert. Systembedingt unberücksichtigt bleiben dabei etwaige vereinbarte Einmalzahlungen.

Dieselskosten: Erzeugerpreise für gewerbliche Produkte; Dieselkraftstoff bei Abgabe an Großverbraucher.

Fahrzeugkosten: Erzeugerpreise für gewerbliche Produkte, Omnibusse; unberücksichtigt bleibt die Entwicklung der Busförderung.

sonstige Kosten: (Gesamt-)Index der Großhandelsverkaufspreise

WBO-Kostenindex nach Kostengruppen

Jahr	Personalkosten	Dieselskosten	Fahrzeugkosten	sonstige Kosten
2008	95,7	110,7	97,6	102,1
2009	97,6	87,8	98,3	95,1
2010	100,0	100,0	100,0	100,0
2011	100,0	115,9	101,8	105,8
2012	106,8	121,6	103,3	108,0
2013	109,6	115,8	104,1	107,4
2014	112,0	109,3	104,5	106,1
2015	113,8	94,0	105,3	104,8
2016	116,3	86,1	106,2	103,8
2017	123,5*	93,0	107,0	107,4
2018	126,3	99,4	107,6	109,3

* Der Indexwert berücksichtigt seit 2017 Verpflichtungen aus dem WBO-Manteltarifvertrag, die sich aus den Komponenten „Urlaubsgeld“, „Jahressonderzahlung“ und „Bildungszuschlag“ zusammensetzen, in realer Höhe. Zuvor wurden seit 2012 pauschale Beträge (in Höhe von 3 % bzw. 4 %) auf die entsprechenden Ecklöhne aufgeschlagen, die deutlich unterhalb den tatsächlich gezahlten Zuschlagswerten (jeweils etwa 6 %) lagen.

Wie die Indexwerte zu lesen sind: Die prozentualen Veränderungen der Kosten sind immer in Bezug auf das Basisjahr 2010 zu sehen. Beispiel: Die Personalkosten sind von 2010 bis 2018 um 26,3 %

Kostenentwicklung im Linienverkehr

März 2018 bis Juni 2018



gestiegen. Aus der voranstehenden Tabelle kann nicht unmittelbar herausgelesen werden, wie sich die Kosten zum Vorjahr prozentual verändert haben. Eine Vorjahresveränderung kann jedoch wie folgt berechnet werden: $100 \div \text{Index Vorjahr} \times \text{Index Folgejahr}$. Beispiel prozentuale Veränderung der Personalkosten von 2017 auf 2018: $100 \div 123,5 \times 126,3 = 102,3$ (also eine Steigerung um 2,3 %)

WBO-Kostenindex für Verkehrsbereiche

Die Kostenverteilung wird in die (Verkehrs-)Bereiche Stadtverkehr, Regionalverkehr und Auftragsverkehr untergliedert. Bedingt durch die Festlegung auf das Basisjahr 2010 ergeben sich folgende WBO-Kostenindex-Werte für die einzelnen Verkehrsbereiche:

	Verteilungsschlüssel der Gesamtkosten für die Verkehrsbereiche:		
	Stadtverkehr	Regionalverkehr	Auftragsverkehr
Personal	50%	45%	45%
Diesel	15%	20%	25%
Fahrzeuge	15%	15%	20%
Sonstige	20%	20%	10%

Jahr	WBO-Kostenindex Stadtverkehr	WBO-Kostenindex Regionalverkehr	WBO-Kostenindex Auftragsverkehr
2008	99,5	100,3	100,5
2009	95,8	95,3	95,1
2010	100,0	100,0	100,0
2011	103,8	104,6	104,9
2012	108,7	109,4	109,9
2013	109,3	109,6	109,8
2014	109,3	109,2	109,2
2015	107,8	106,9	106,5
2016	107,4	105,8	104,9
2017	113,2	111,7	111,0
2018	116,0	114,7	114,1

Anmerkung: Bitte beachten Sie, dass sich die Werte an der durchschnittlichen Kostenstruktur der WBO-Mitgliedsunternehmen orientieren und ggfs. an die Struktur Ihres Betriebes angepasst werden müssen.

Kostenentwicklung im Linienverkehr

März 2018 bis Juni 2018

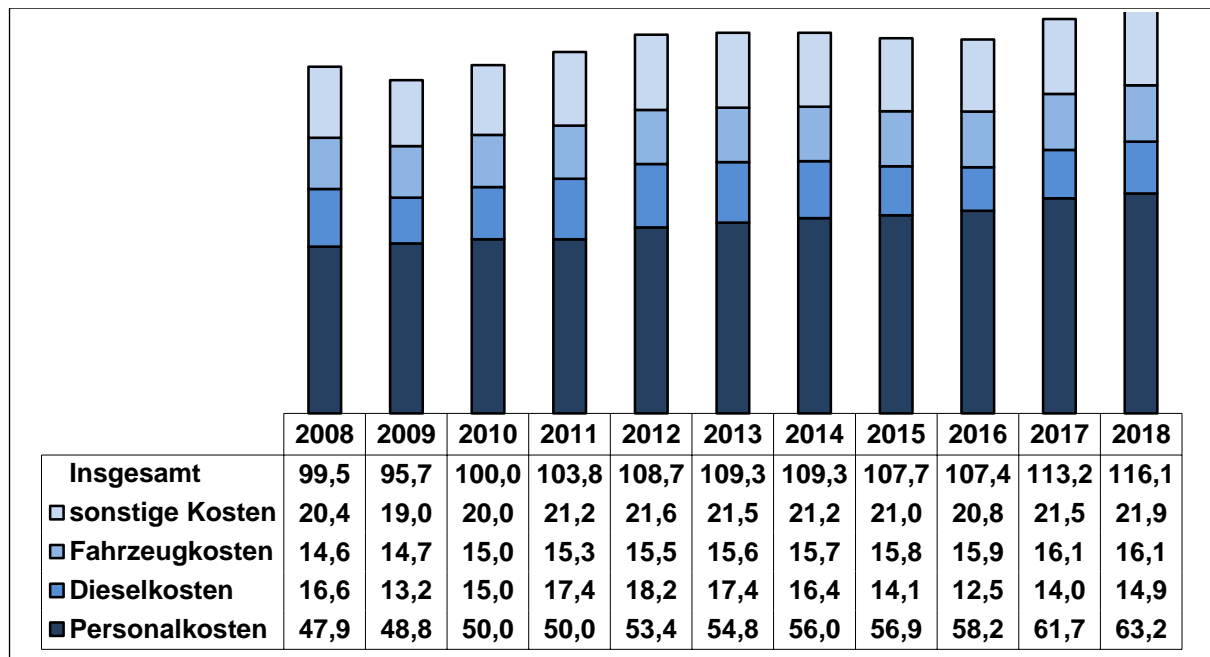


Stadtverkehr

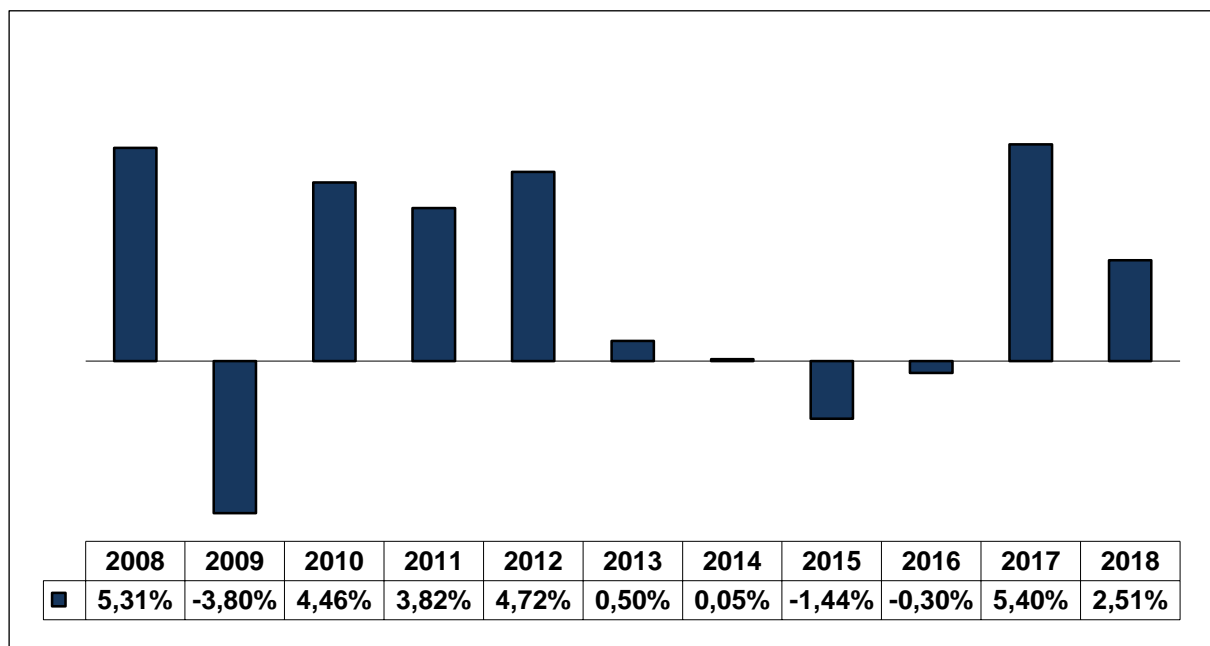
Kostenentwicklung im privaten Omnibusgewerbe seit 2008

(gewichteter Index, 2010 = 100)

Anmerkung: Etwaige tarifliche Einmalzahlungen sind bei den Personalkosten nicht berücksichtigt.



Prozentuale Veränderung der Gesamtkosten im Stadtverkehr gegenüber Vorjahr



Quelle: Statistisches Bundesamt, WBO-Tarifverträge

Kostenentwicklung im Linienverkehr

März 2018 bis Juni 2018

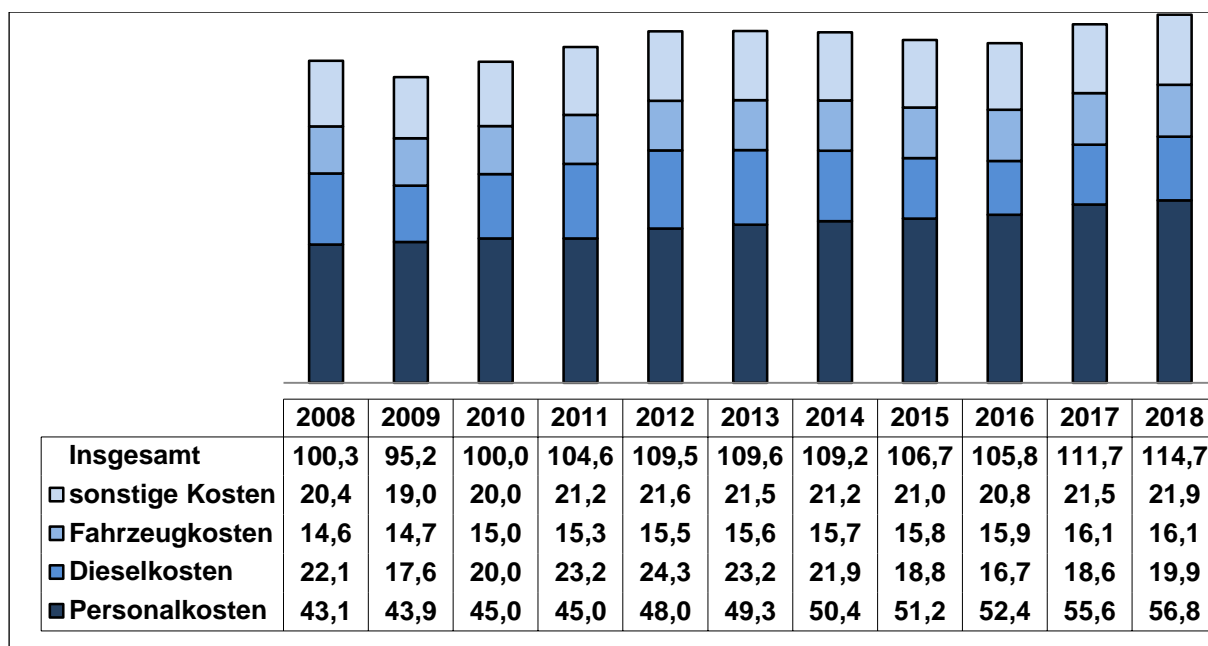


Regionalverkehr

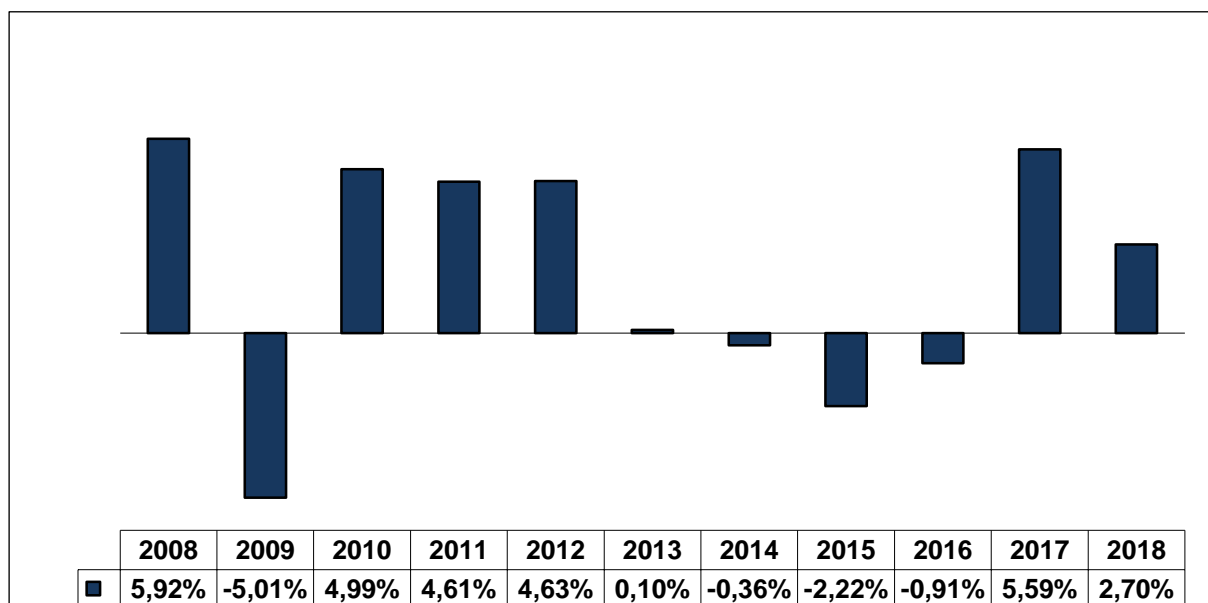
Kostenentwicklung im privaten Omnibusgewerbe seit 2008

(gewichteter Index, 2010 = 100)

Anmerkung: Etwaige tarifliche Einmalzahlungen sind bei den Personalkosten nicht berücksichtigt.



Prozentuale Veränderung der Gesamtkosten im Regionalverkehr gegenüber Vorjahr



Quelle: Statistisches Bundesamt, WBO-Tarifverträge

Kostenentwicklung im Linienverkehr

März 2018 bis Juni 2018

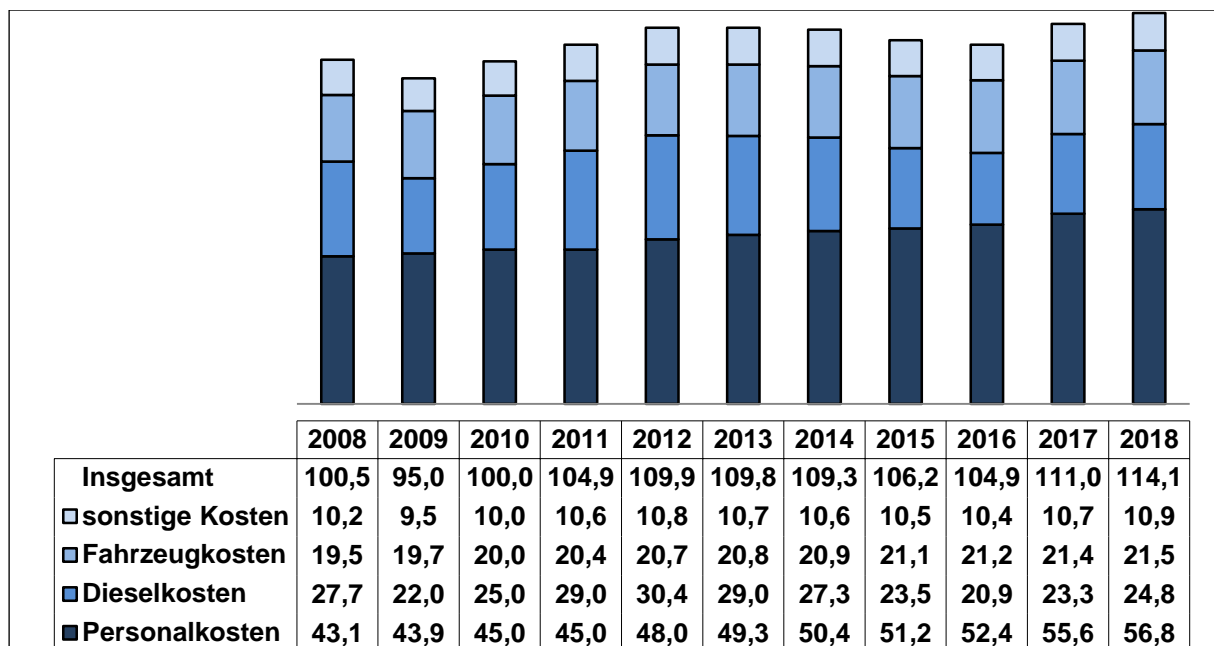


Auftragsverkehr

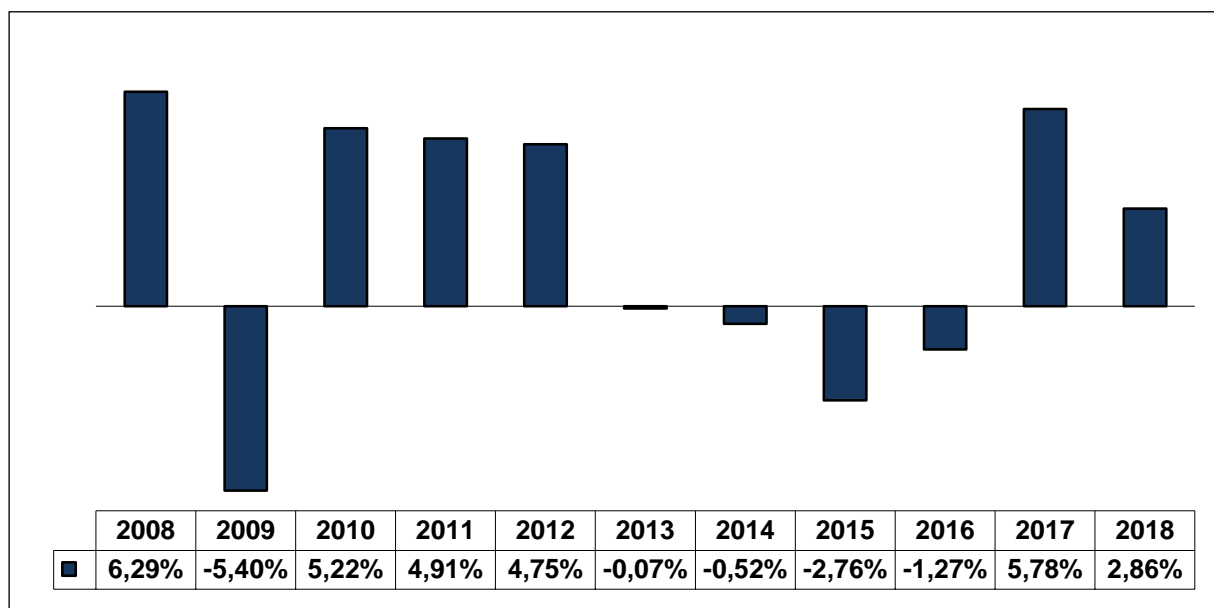
Kostenentwicklung im privaten Omnibusgewerbe seit 2008

(gewichteter Index, 2010 = 100)

Anmerkung: Etwaige tarifliche Einmalzahlungen sind bei den Personalkosten nicht berücksichtigt.



Prozentuale Veränderung der Gesamtkosten im Auftragsverkehr gegenüber Vorjahr



Quelle: Statistisches Bundesamt, WBO-Tarifverträge

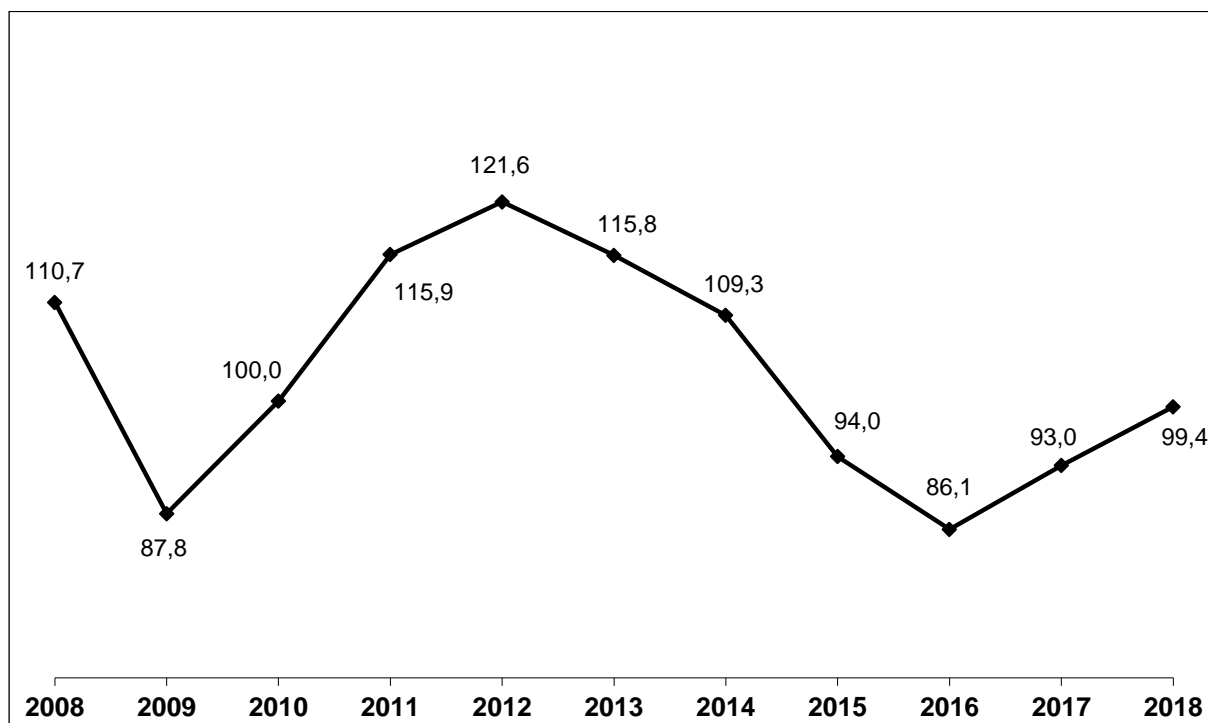
Kostenentwicklung im Linienverkehr

März 2018 bis Juni 2018



Kraftstoffkosten

Entwicklung der indexierten Dieselposten seit 2008
(als gewichteter Index per Basisjahr 2010)



Dieselpostenvergleich in absoluten Zahlen (Euro/hl)

Jahresvergleich

Juni 2018	Juni 2017	Veränderung
100,65	85,59	17,6%

Monatlicher Vergleich

Monat	Preis	Veränderung
März	92,69	0,1%
April	96,29	3,9%
Mai	101,47	5,4%
Juni	100,65	-0,8%

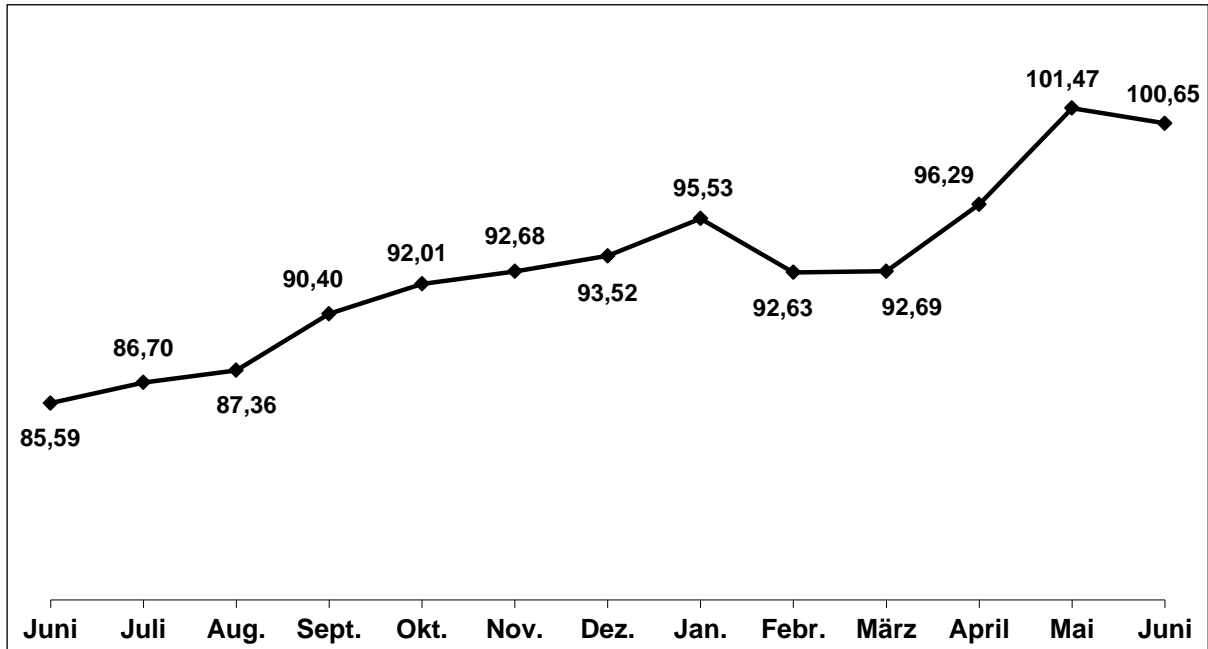
Prozentualer Direktvergleich der Preisveränderung von März und Juni 2018: 8,6%

Kostenentwicklung im Linienverkehr

März 2018 bis Juni 2018



Verlauf der Dieseldkosten in den vergangenen 12 Monaten in €/hl
(Juni 2017 – Juni 2018)



Quelle: Statistisches Bundesamt