

# Kostenentwicklung im Linienverkehr

Januar 2020 bis Dezember 2020



## WBO-Kostenindex

Im Folgenden ist die Entwicklung der im Linienverkehr relevanten Kosten von 2009 bis 2020 dargestellt. Die einzelnen Preisindizes sind nach Zahlen des Statistischen Bundesamtes aufgestellt. Die Personalkosten berechnen sich aus dem WBO-Tarifvertrag. Um einzelne Kostengruppen darstellen zu können, wird auf folgende Datenreihen mit dem Basisjahr 2015 (= 100) zurückgegriffen:

- Personalkosten: WBO-Tariflohnentwicklung (seit 2012 inkl. Mantel) indexiert.  
Dieselskosten: Erzeugerpreise für gewerbliche Produkte; Dieselkraftstoff bei Abgabe an Großverbraucher.  
Fahrzeugkosten: Erzeugerpreise für gewerbliche Produkte, Omnibusse; unberücksichtigt bleibt die Entwicklung der Busförderung.  
sonstige Kosten: (Gesamt-)Index der Großhandelsverkaufspreise.

## WBO-Kostenindex nach Kostengruppen

Jahr	Personalkosten	Dieselskosten	Fahrzeugkosten	sonstige Kosten
2009	85,8	93,3	93,4	90,6
2010	87,9	106,4	95,0	95,3
2011	87,9	123,3	96,7	100,8
2012	93,8	129,4	98,1	102,9
2013	96,3	123,3	98,9	102,3
2014	98,5	116,4	99,2	101,1
<b>2015</b>	<b>100,0</b>	<b>100,0</b>	<b>100,0</b>	<b>100,0</b>
2016	102,3	91,6	100,9	98,8
2017	108,5*	99,0	101,1	102,0
2018	111,0	110,4	102,5	104,8
2019	114,6**	108,9	104,6	104,7
2020	117,3	94,4	105,4	102,6

\* Der Indexwert berücksichtigt seit 2017 Verpflichtungen aus dem WBO-Manteltarifvertrag, die sich aus den Komponenten „Urlaubsgeld“, „Jahressonderzahlung“ und „Bildungszuschlag“ zusammensetzen, in realer Höhe. Zuvor wurden seit 2012 pauschale Beträge (in Höhe von 3 % bzw. 4 %) auf die entsprechenden Ecklöhne aufgeschlagen, die deutlich unterhalb den tatsächlich gezahlten Zuschlagswerten (jeweils etwa 6 %) lagen.

\*\* Berücksichtigt die Einmalzahlung i.H.v. 150 € für Januar und Februar 2019.

**Wie die Indexwerte zu lesen sind:** Die prozentualen Veränderungen der Kosten sind immer in Bezug auf das Basisjahr 2015 zu sehen. Beispiel: Die Personalkosten sind von 2015 bis 2018 um 11,0 % gestiegen. Aus der voranstehenden Tabelle kann nicht unmittelbar herausgelesen werden, wie sich die Kosten zum Vorjahr prozentual verändert haben. Eine Vorjahresveränderung kann jedoch wie folgt

# Kostenentwicklung im Linienverkehr

Januar 2020 bis Dezember 2020



berechnet werden:  $100 \div \text{Index Vorjahr} \times \text{Index Folgejahr}$ . Beispiel prozentuale Veränderung der Personalkosten von 2017 auf 2018:  $100 \div 108,5 \times 111,0 = 102,3$  (also eine Steigerung um 2,3 %)

## WBO-Kostenindex für Verkehrsbereiche

Die Kostenverteilung wird in die (Verkehrs-)Bereiche Stadt-, Regional- und Auftragsverkehr untergliedert. Bedingt durch die Festlegung auf das Basisjahr 2015 ergeben sich folgende WBO-Kostenindex-Werte für die einzelnen Verkehrsbereiche:

	Verteilungsschlüssel der Gesamtkosten für die Verkehrsbereiche vor und ab dem 01.01.2019:					
	Stadtverkehr		Regionalverkehr		Auftragsverkehr	
	bis 31.12.18	ab 01.01.19	bis 31.12.18	ab 01.01.19	bis 31.12.18	ab 01.01.19
Personal	50%	55%	45%	50%	45%	50%
Diesel	15%	15%	20%	15%	25%	25%
Fahrzeuge	15%	15%	15%	20%	20%	20%
Sonstige	20%	15%	20%	15%	10%	5%

Jahr	WBO-Kostenindex Stadtverkehr	WBO-Kostenindex Regionalverkehr	WBO-Kostenindex Auftragsverkehr
2009	89,0	89,4	89,7
2010	93,2	94,1	94,7
2011	97,1	98,9	99,8
2012	101,6	103,4	104,5
2013	102,0	103,3	104,2
2014	101,8	102,7	103,4
<b>2015</b>	<b>100,0</b>	<b>100,0</b>	<b>100,0</b>
2016	99,8	99,3	99,0
2017	104,7	104,2	104,0
2018	108,4	108,4	108,5
2019	110,8	110,3	110,7
2020	109,9	109,3	108,5

Anmerkung: Bitte beachten Sie, dass sich die Werte an der durchschnittlichen Kostenstruktur der WBO-Mitgliedsunternehmen orientieren und ggfs. an die Struktur Ihres Betriebes angepasst werden müssen.

# Kostenentwicklung im Linienverkehr

Januar 2020 bis Dezember 2020

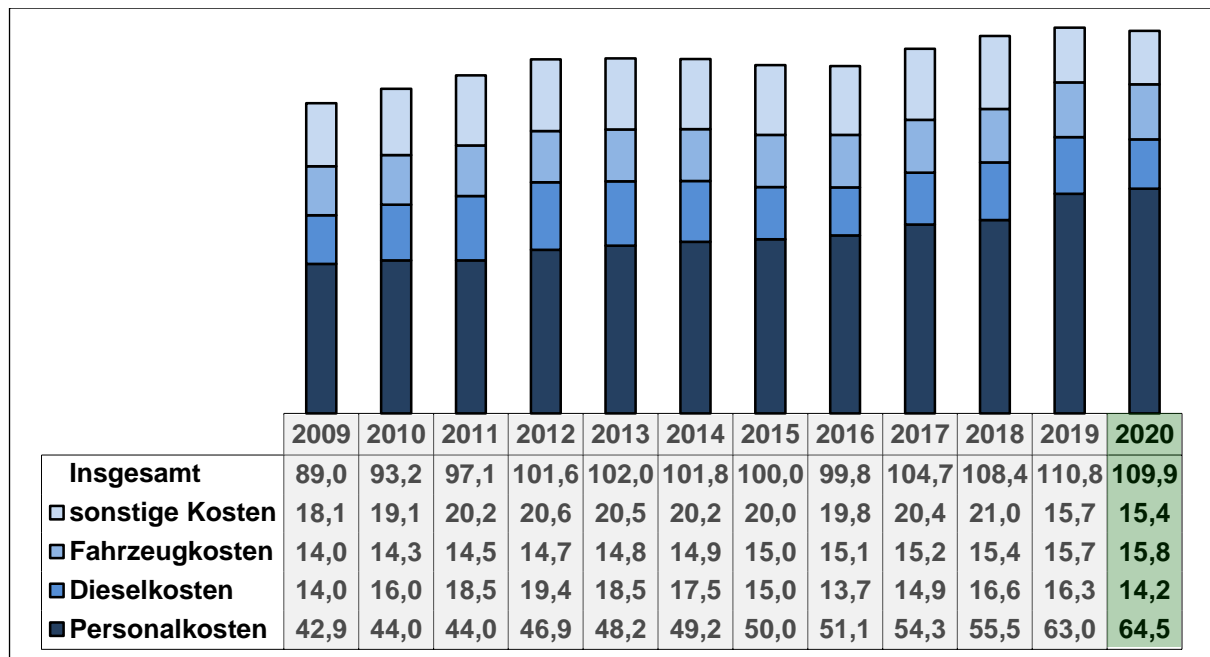


## Stadtverkehr

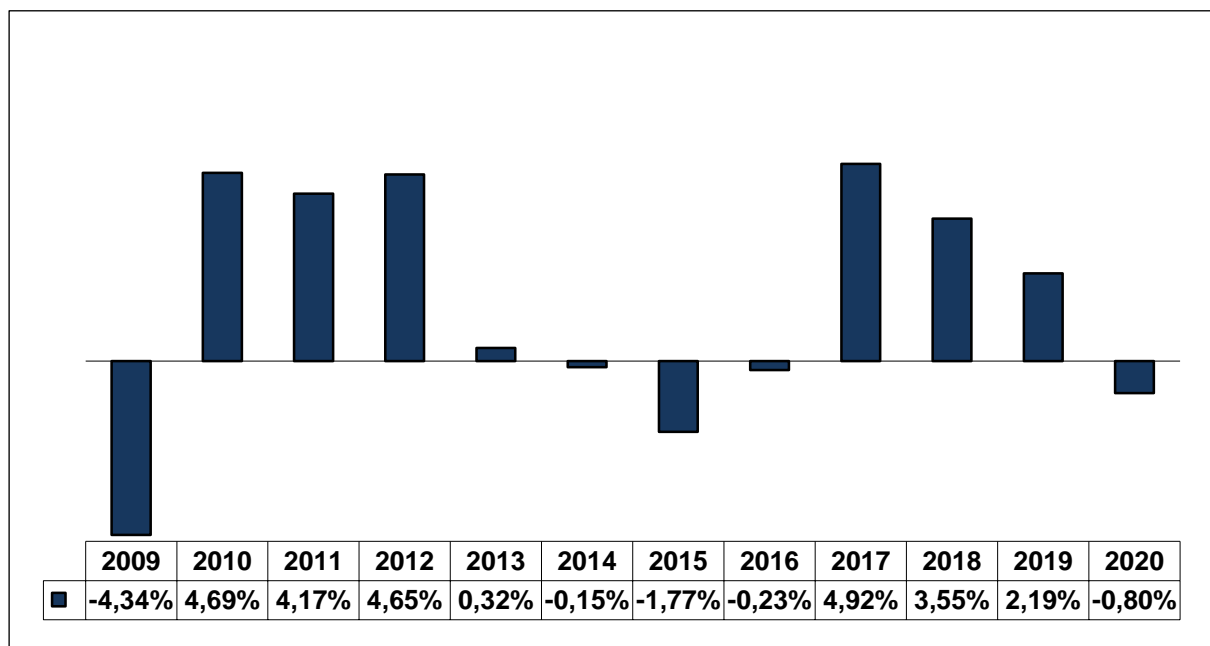
### Kostenentwicklung im privaten Omnibusgewerbe seit 2009

(gewichteter Index, 2015 = 100)

Anmerkung: Etwaige tarifliche Einmalzahlungen sind bei den Personalkosten nicht berücksichtigt (abgesehen von der Einmalzahlung im Januar und Februar 2019).



### Prozentuale Veränderung der Gesamtkosten im Stadtverkehr gegenüber Vorjahr



Quelle: Statistisches Bundesamt, WBO-Tarifvertrag

# Kostenentwicklung im Linienverkehr

Januar 2020 bis Dezember 2020

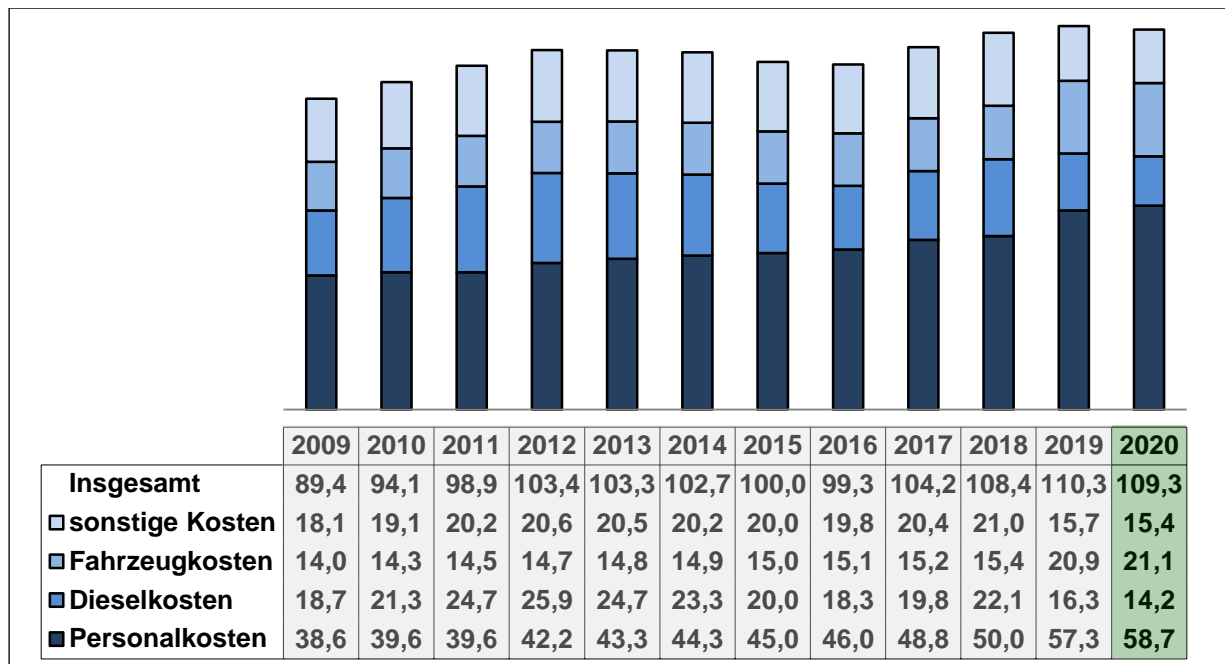


## Regionalverkehr

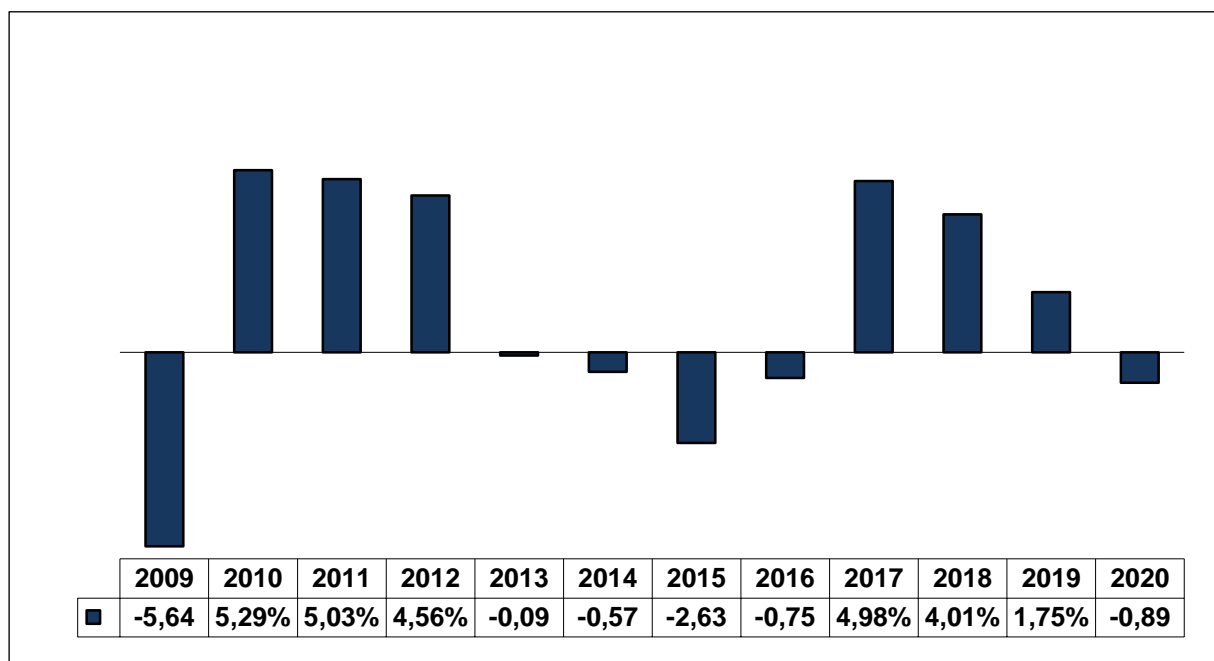
### Kostenentwicklung im privaten Omnibusgewerbe seit 2009

(gewichteter Index, 2015 = 100)

Anmerkung: Etwaige tarifliche Einmalzahlungen sind bei den Personalkosten nicht berücksichtigt (abgesehen von der Einmalzahlung im Januar und Februar 2019).



### Prozentuale Veränderung der Gesamtkosten im Regionalverkehr gegenüber Vorjahr



Quelle: Statistisches Bundesamt, WBO-Tarifvertrag

# Kostenentwicklung im Linienverkehr

Januar 2020 bis Dezember 2020

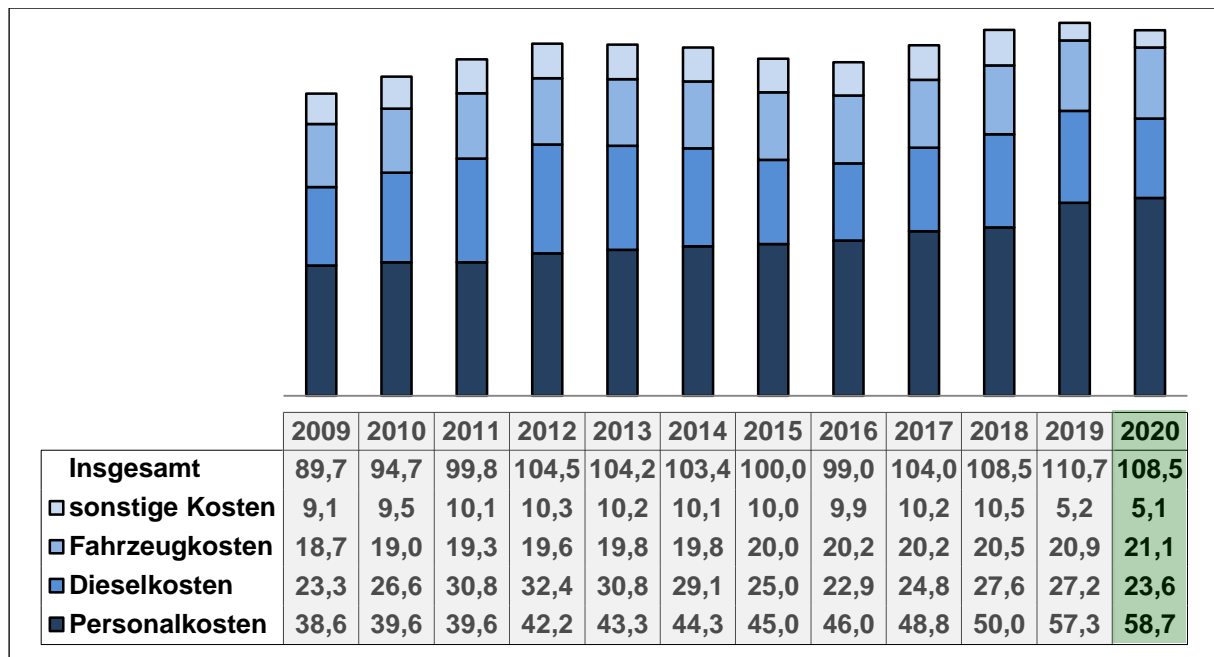


## Auftragsverkehr

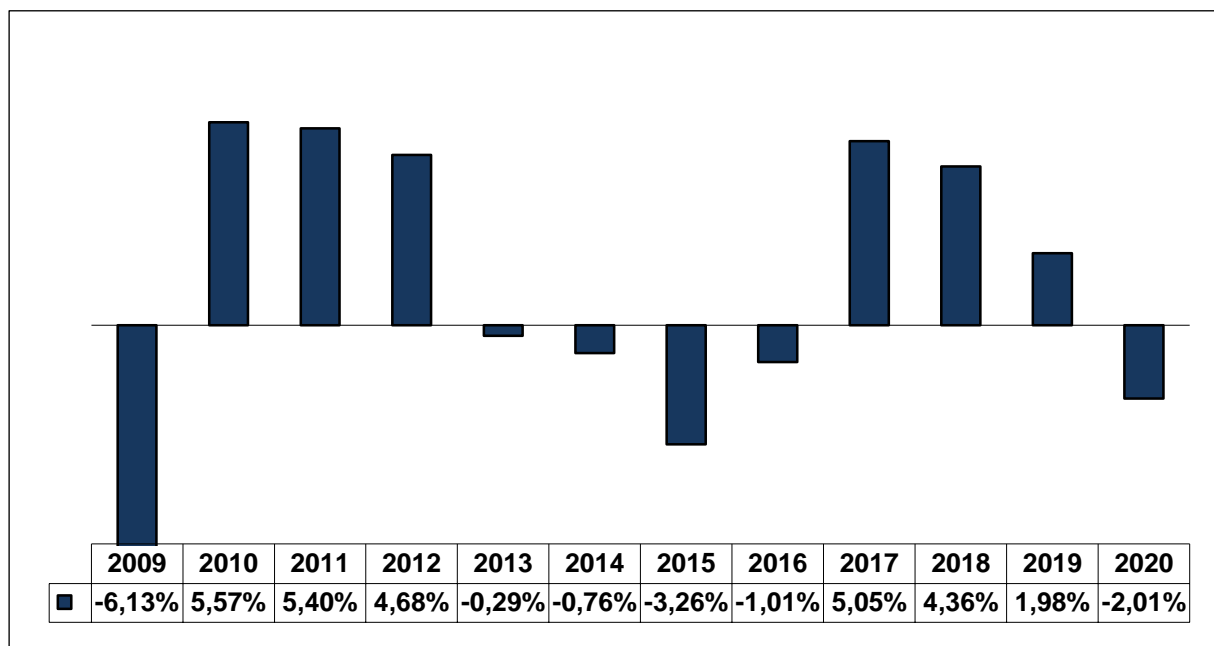
### Kostenentwicklung im privaten Omnibusgewerbe seit 2009

(gewichteter Index, 2015 = 100)

Anmerkung: Etwaige tarifliche Einmalzahlungen sind bei den Personalkosten nicht berücksichtigt (abgesehen von der Einmalzahlung im Januar und Februar 2019).



### Prozentuale Veränderung der Gesamtkosten im Auftragsverkehr gegenüber Vorjahr



Quelle: Statistisches Bundesamt, WBO-Tarifvertrag

# Kostenentwicklung im Linienverkehr

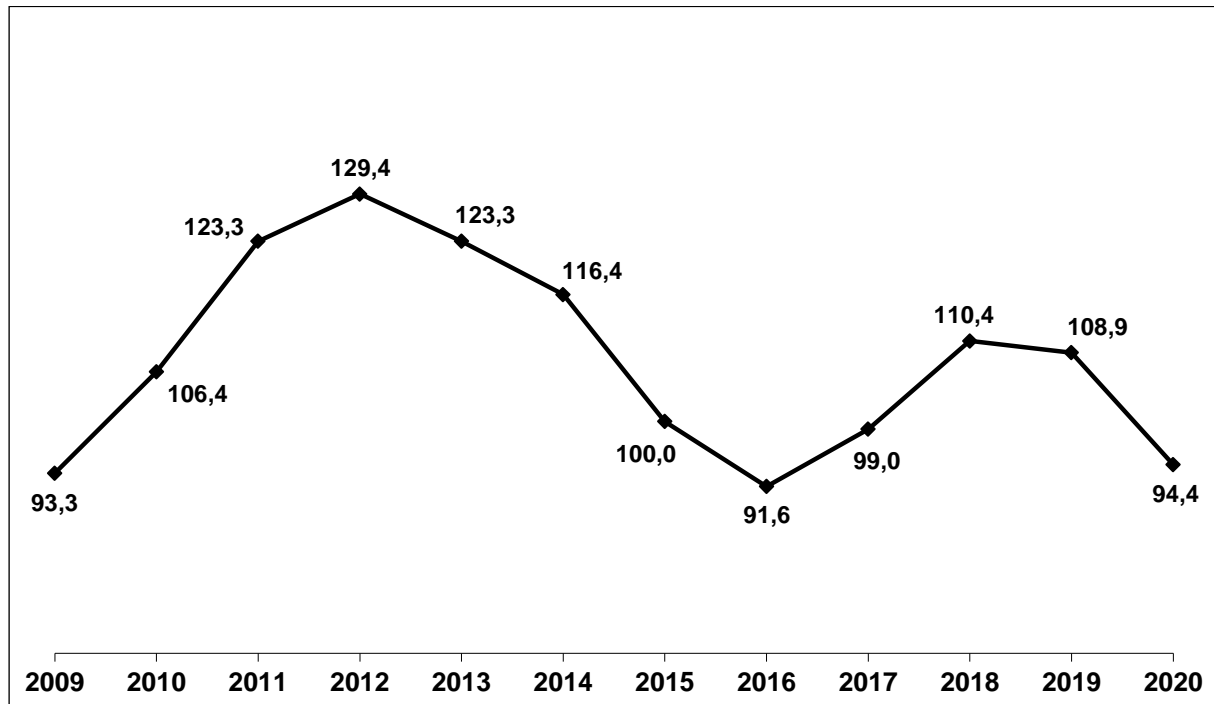
Januar 2020 bis Dezember 2020



## Kraftstoffkosten

### Entwicklung der indextierten Dieselposten seit 2009

(als gewichteter Index per Basisjahr 2015)



Quelle: Statistisches Bundesamt

### Dieselpostenvergleich in absoluten Zahlen (Euro/hl)

#### Jahresvergleich

Dezember 2020	Dezember 2019	Veränderung
94,7	109,9	-13,8%

#### Monatlicher Vergleich

Monat	Index	Veränderung
September	88,4	-5,0%
Oktober	90,6	+2,5%
November	90,5	-0,1%
Dezember	94,7	+4,6%

Prozentualer Direktvergleich der Preisveränderung von September und Dezember 2020:  
+7,1%

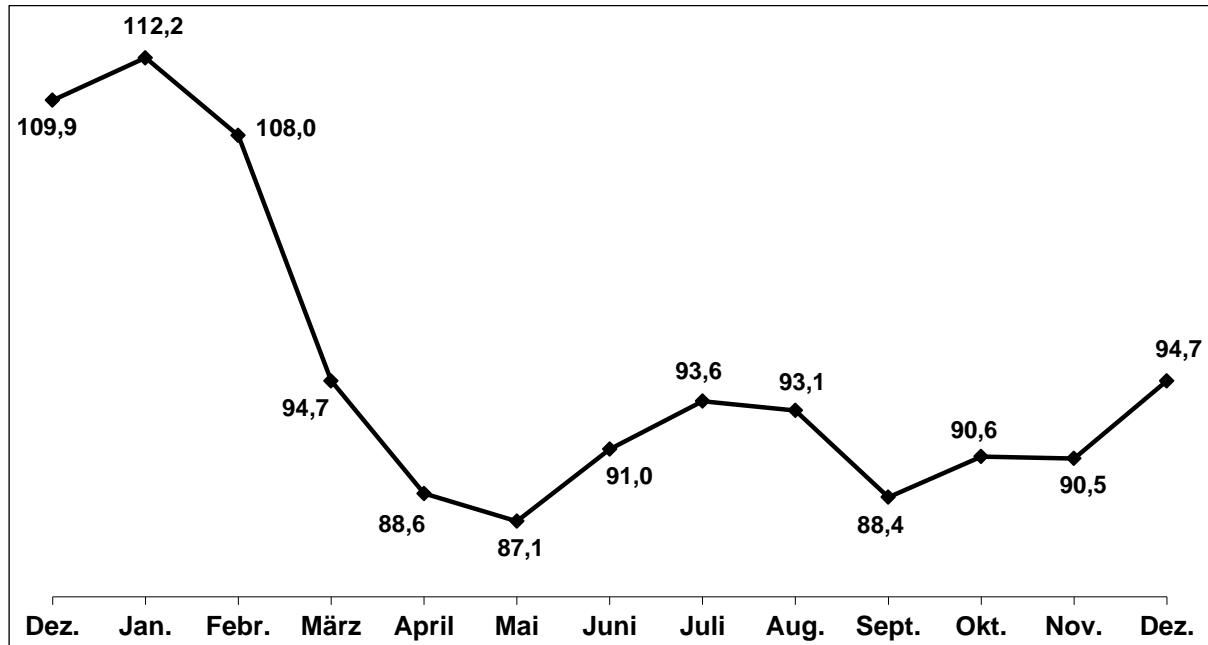
## Kostenentwicklung im Linienverkehr

Januar 2020 bis Dezember 2020



**Verlauf der Dieseldkosten in den vergangenen 12 Monaten in €/hl** (ohne Umsatzsteuer; einschließlich Mineralölsteuer und Erdölbevorratungsbeitrag (EBV))

**(Dezember 2019 – Dezember 2020)**



Quelle: Statistisches Bundesamt